

VACMA
VACUUMMASH
VACMA.RU



真空泵的特点对比

VDP 和 VDP-JET 扩散泵的特点

VACMA
VACUUMMASH
VACMA.RU

- 

可以安装热继电器以避免泵体因当冷却水参数不合适时发生过热
- 

安装在扩散泵进口法兰上的各种真空挡板, 可以可靠地保护泵体, 使其免受扩散泵油蒸汽返油的影响
- 

可以安装一个放大的油反射器或一个集成的挡板来代替标准的油反射器盖板
- 

在排气管道中的冷阱可以有效减少扩散泵油蒸汽进入前级泵组
- 

电源选项:
 -插头接头 (直接连接)
 -自动控制单元 (开关面板), 每个加热元件都具有自动开关
- 

泵带有的观察孔可便于查看扩散泵油的油位。通过ISO-KF法兰可轻松排出/填充扩散泵油
- 

VDP 泵. 质优价廉的标准化加热元件提高了泵的可靠性和稳定性。更换出现故障的加热器不需要排空扩散泵油
- 

可以通过安装温度计或热电阻来控制扩散泵油的温度并使工艺过程自动化
- 

VDP - JET 泵. 加热器的创新设计配合质优价廉的标准化加热元件, 确保了泵的可靠性和稳定性



JSC "Vacuumash" 420054, Kazan, Tulskeya str., 58
 +7 (843) 278-35-27 vacma.ru

扩散泵参数对比

Vacuummash 公司研发制造的油真空泵，可提供最快的抽真空速度，良好的运行稳定性及最高的排气压力，同时最大限度地减少油蒸汽的反向流动。

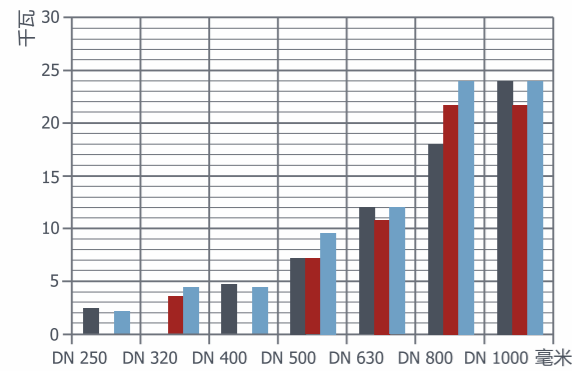


VACUUMMASH

VACMA.RU

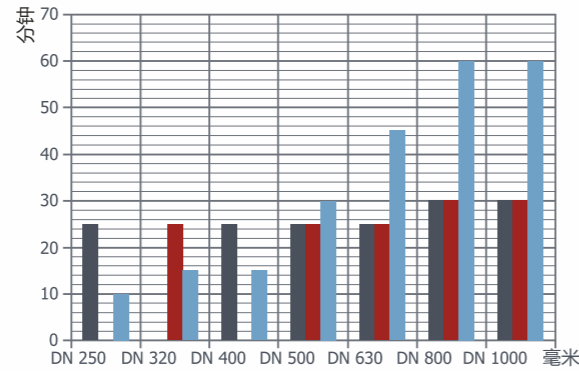
■ VDP ■ VDP - JET ■ 安捷伦 - VHS/HS

泵功率



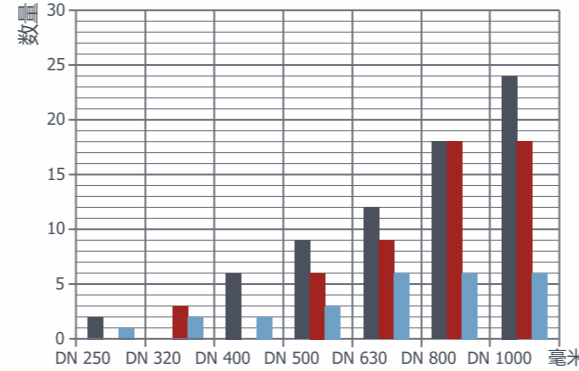
Vacuummash 制造的真空泵可以使用户以最小的成本获得最大的抽真空效率

预热时间



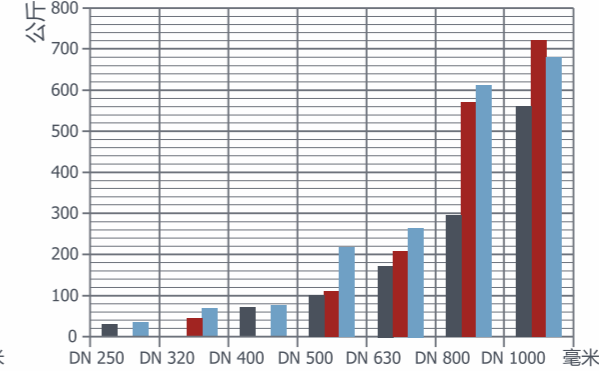
更短的预热时间可使客户减少停机时间，优化工作过程

加热器数量



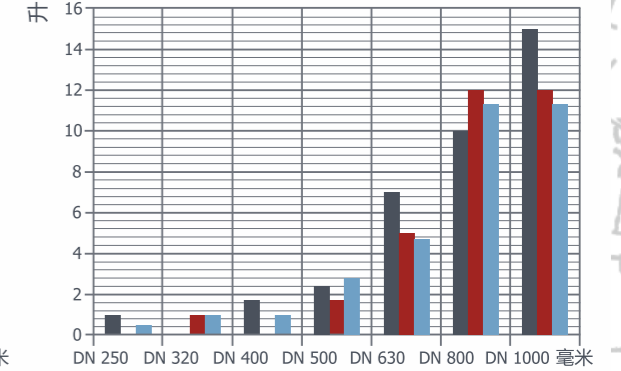
多个高品质的加热器可以保证在部分加热器发生故障时，依然可以确保泵的稳定运行

泵的重量

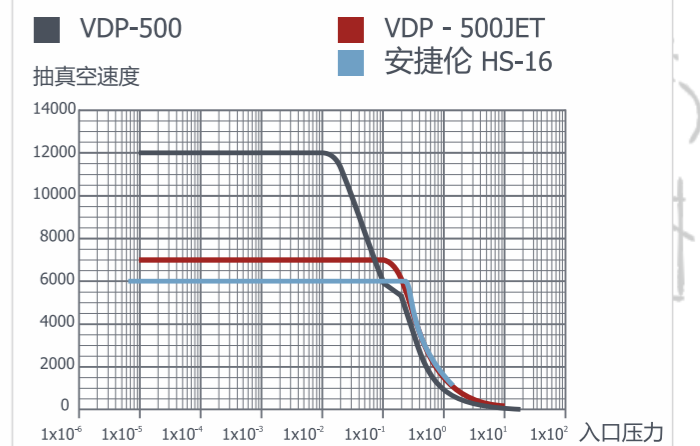
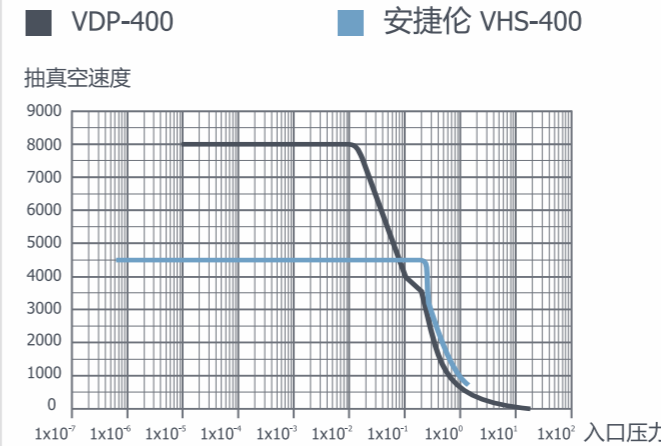
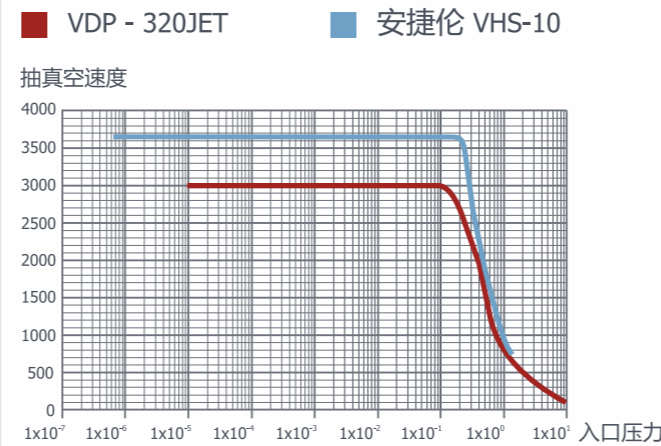
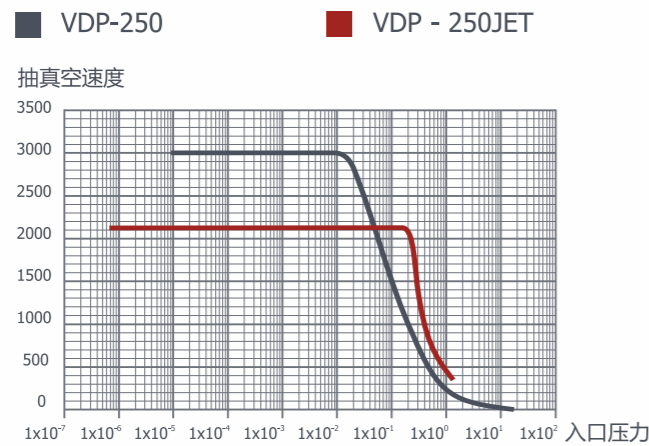


VDP-Jet泵的尺寸与安捷伦-VHS/HS泵的尺寸完全匹配。更换泵不需要升级真空系统的其余部分

扩散泵油量



我们建议VDP泵使用矿物质油，VDP-Jet泵使用硅油



真空扩散泵抽速

